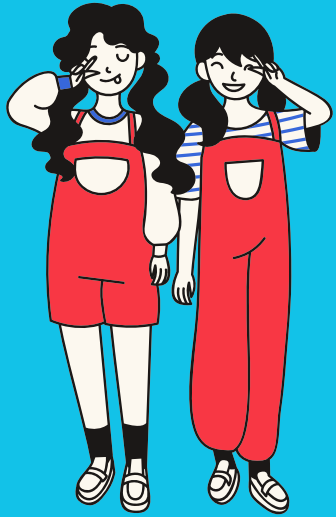


# ETAPAS DE CRECIMIENTO EN EDAD ESCOLAR



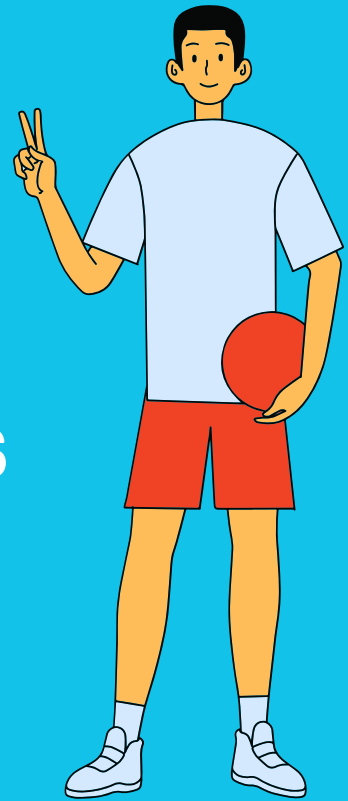
El promedio de crecimiento al año durante la edad escolar es de 3 a 3.5 kg de peso y 6 cm de estatura. En esta edad aún se presentan periodos de crecimiento en donde los escolares presentan cambios en su apetito y en su peso corporal.

## ETAPA MÁXIMA DE CRECIMIENTO EN NIÑAS



**11 AÑOS**

## ETAPA MÁXIMA DE CRECIMIENTO EN NIÑOS



**13 AÑOS**



### PRIMER BROTE DE CRECIMIENTO EN NIÑAS

**6 - 9 AÑOS DE EDAD**

Se puede apreciar en las niñas un aumento de grasa corporal y una disminución de masa muscular .

### PRIMER BROTE DE CRECIMIENTO EN NIÑOS

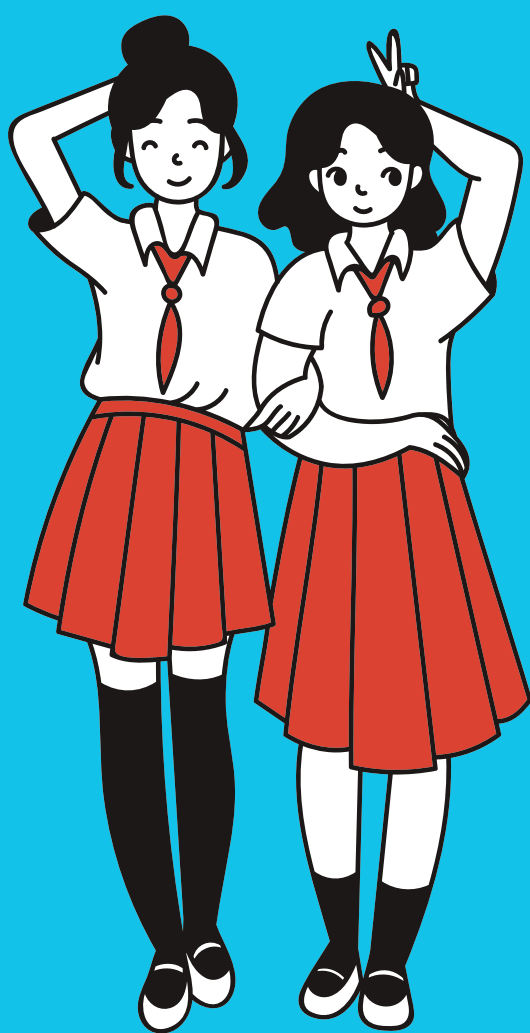
**6-12 AÑOS DE EDAD**

Se puede apreciar en los niños un aumento de grasa corporal .



### SEGUNDO BROTE DE CRECIMIENTO EN NIÑAS

**12 AÑOS**



En las niñas se aprecia nuevamente un aumento de grasa corporal

### SEGUNDO BROTE DE CRECIMIENTO EN NIÑOS

**12 AÑOS**

Se puede apreciar en los niños un aumento de masa muscular y una pérdida de grasa corporal.

